



로스앤젤레스 카운티의 통합 하수도 유지보수 지구 (CSMD)는 로스앤젤레스 카운티 Public Works 부서에서 관리합니다.

CSMD의 시스템은 다음에 대해 서비스를 제공합니다.

 **50만여 개** 구획

 카운티의 직할 구역 (마리나 델 레이 제외) 내 **200만 명 이상**

 **37 개** 소속 도시

 **4,600 마** 규모의 오수관거

 **87 개** 펌프장

 **4 개** 폐수 처리장







우리의 목표

로스앤젤레스 카운티 주민들이 안전하고 깨끗하며 지속 가능한 환경에서 번영하는 것입니다.

결과

하수도 유출 사고 방지.

요약해 봅시다!

-  LA 카운티 Public Works 는 카운티의 직할 구역과 37 개 소속 도시에 하수도 유지보수 서비스를 제공합니다.
-  오수관거 범람 또는 하수도와 관련된 응급 상황이 발생한 경우, **1-800-675-HELP (4357)** 로 Public Works 에 전화하십시오.
-  하수도 유지보수 서비스는 공중 보건, 레크리에이션 구역, 자연 공간, 인프라 및 현지 사업에 직접적인 영향을 미치며, 하수도 상태에 따라 주민들의 삶의 질이 좌우됩니다.
-  Public Works 는 공중 보건과 환경을 보호하고 지역사회를 안전하게 지켜주는 하수도 유지보수 작업을 비롯해 다양한 필수 서비스를 지역사회에 제공하고 있습니다.



연락하세요!

문의 사항:

CSMD@pw.lacounty.gov

하수도 유지보수에 관한 일반 의견/질문:

1-626-300-3399

하수도 범람 상담 전화:

1-800-675-HELP (4357)

LA 카운티 Public Works

에 대한 상세 정보는 다음을 참조하십시오.

bit.ly/PublicWorks-SMD



로스앤젤레스 카운티 PUBLIC WORKS

비전: 지역에서 가장 신뢰받는 공공 기관이 되는 것입니다.

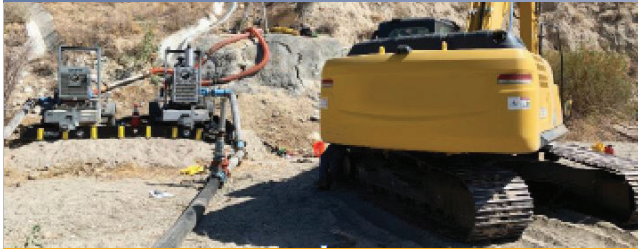
사명: 우리는 로스앤젤레스 카운티의 모든 지역사회를 발전시키는 현대적인 인프라를 계획, 설계, 구축 및 유지합니다.

로스앤젤레스 카운티 **Public Works**
가 도와드립니다!

하수도 범람을 예방하기 위한 조치를 취하고 지역 주민들의 건강과 생활 환경을 보호합니다.

하수도 시스템을 유지 관리하지 않으면 막힘, 범람 및 오염이 발생할 수 있습니다.

하수도 시스템을 관리하고 공공 안전을 보호하려면 대규모, 현지 및 개인 의 3단계 수준에 따른 조치가 필요합니다.



대규모 조치

하수도 시스템을 유지하기 위해 Public Works 는 어떤 대규모 조치를 취합니까?

시스템 고장은 펌프장 오작동에서 오수관거 범람에 이르기까지 다양하게 발생할 수 있습니다. 적절한 유지보수는 깨끗한 환경과 건강한 사회에 필수적입니다.

LA 카운티 Public Works 는 카운티 및 현지 파트너들과 협력하여 지속적인 운영 및 관리부터 연중무휴 응급 서비스에 이르기까지 모든 하수도 유지보수 고객을 위한 서비스 품질을 유지하고 개선하기 위해 최선을 다하고 있습니다.

하수도 유지보수 서비스는 주민들의 건강과 환경을 보호하고 지역사회를 안전하게 지키는 데 매우 중요합니다.



LA 카운티 Public Works 와 가까운 지원처에 대한 자세한 내용은 bit.ly/PublicWorks-SMD 를 확인하십시오.



현지 수준의 조치

하수도의 범람, 막힘, 오염을 줄이고 주민들의 건강을 보호하기 위해 Public Works 는 현지 차원에서 어떤 조치를 취합니까?

적절한 하수도 유지보수는 지역사회와 환경을 안전하게 지키는 데 필수적입니다. 이는 공중 보건, 레크리에이션 구역, 자연 공간, 인프라 및 현지 사업에 직접적인 영향을 미칩니다.

LA 카운티 공공사업은 다양한 하수도 유지보수 서비스를 통해 지역사회를 지원합니다. 이러한 서비스에는 다음이 포함됩니다.

- 예방 유지보수 사전에 하수도 시스템을 관리하여 고장 가능성을 줄이고, 예상치 못한 가동 중단을 방지하며, 시스템의 유효 수명을 연장하는 것을 목표로 합니다.
- 누적 자본 지출 및 상태 평가 평가 자원과 기술을 활용하여 현재와 미래에 하수도 시스템이 효율적으로 작동할 수 있도록 보장합니다.
- 24 시간 응급 대응 및 서비스 고객의 요청을 신속하게 효율적으로 처리하여 펌프 오작동에서 하수도 범람에 이르는 하수도 관련 응급 상황에 대처합니다.



개인 차원의 조치

하수도 시스템을 유지 관리하고 하수도 관련 비상상태를 방지하기 위해 개인이 할 수 있는 일은 무엇입니까?

하수도와 관련된 비상상태는 대부분 여러분의 도움으로 예방할 수 있습니다! 다음과 같은 조치를 취하면 공공사업이 시스템을 유지하고 여러분 자신과 타인을 안전하게 지키는 데 도움이 됩니다.

- 현지 공공사업 부서 또는 LA 카운티 공공사업에 연락하여 집 연결관(귀하의 집에서 공공 오수 간선관로로 폐수를 내보내는 배관) 및 연결된 하수관로의 위치를 찾으십시오.
- 집 연결관을 깨끗하게 관리하십시오.
 - 기름 등의 유지류를 배수구에 붓지 마십시오!
 - 업체와 계약하여 정기적으로 연결관을 청소하고 관에 침투한 나무뿌리를 제거하십시오.
 - 하수관 역류방지 밸브를 정기적으로 유지 관리하십시오.
- 하수도 역류의 경고 신호에 주의하십시오.
 - 바닥 배수구 또는 기타 지하 배관 설비를 통한 지하 역류.
 - 바닥 배수구 주변 또는 세면대 내 이물질.
 - 주기적으로 물 빠짐이 느려지는 배수구 또는 변기.
- 하수도 범람이 발생하면 즉시 **1-800-675-HELP (4357)** 로 Public Work 에 연락하십시오.

자료:



주택 소유자의 하수도 유지관리 책임



거주 지역의 하수도 현황을 보여주는 대화형 지도